



大湾区
Greater Bay Area

国际智能鞋机鞋材

Int'l Footwear Machinery & Material Industry Fair 工业设备展



2022年3月17-20日

深圳国际会展中心 (宝安新馆) **17**号馆
Shenzhen World Exhibition & Convention Center

支持单位 Supporters :

- 广东省鞋机协会
Guangdong Shoe-Making Machinery Association
- 广东省鞋材行业协会
Guangdong Shoes Materials Association
- 东莞市鞋机商会
Dongguan Shoe-Making Machinery Association
- 东莞市鞋材行业协会
Dongguan Shoes Materials Association
- 东莞市鞋业商会
Dongguan Footwear Association
- 深圳市皮革行业协会
Shenzhen Leather Association
- 东莞市皮革鞋业协会
Dongguan Leather & Footwear Association
- 广州市越秀区鞋业商会
Guangzhou Leather & Footwear Association
- 广州市白云区鞋业皮具商会
Guangzhou Bai Yun District Shoe & Leather Goods Association
- 佛山市南海区鞋业行业协会
Foshan Nanhai Footwear Industry Association
- 惠东县鞋革行业协会
Huidong Shoe Leather Industry Association
- 温岭市鞋革业商会
Wenling Shoe Leather Industry Association
- 香港合成皮革暨金属材料供应业商会
Hong Kong Synthetic Leather and Metal Material Suppliers Association
- 香港鞋业(1970)总会
The Federation of Hong Kong Footwear

主办单位 Organizer :

 讯通展览公司
Paper Communication Exhibition Services

协办单位 Co-organizer:

 广东省鞋机协会
GUANGDONG SHOE-MAKING MACHINERY ASSOCIATION

www.dfmshow.com

2022大湾区国际智能鞋机鞋材工业设备展

二零二二展会介绍

展览日期：

2022年3月17至20日（星期四至日）

3月 March

日	一	二	三	四	五	六
		1	2	3	4	5
6	7	8	9	10	11	12
13	14	15	16	17	18	19
20	21	22	23	24	25	26
27	28	29	30			

展览时间：

2022年3月17—19日（星期四至六）

09:30-17:00

2022年3月20日（星期日）

09:30-14:00

展览地点：

深圳国际会展中心（宝安新馆）

深圳市宝安区福海街道展城路一号

展览内容：

- ★鞋类机械
- ★鞋材及辅料
- ★合成皮机械
- ★皮革化工原料
- ★袋类/箱包机械
- ★注塑设备
- ★电脑辅助设备
- ★鞋面飞织

入场：

- 观众请携带名片登记进场，免费参观。
- 十二岁以下儿童恕不招待
- 每天闭馆前30分钟将停止办理观众入场登记手续

标准摊位（面积不少于9平方米）

摊位租金（每平方米）

A区：HK\$1,618 / RMB¥1,390

B区：HK\$1,358 / RMB¥1,168

C区：HK\$1,128 / RMB¥ 968

标准摊位配备包括

- 三面围板、地毯
- 中英文公司名称楣板
- 一张询问桌、2张摺椅
- 4支射灯、一个纸屑篓
- 一个电源插座
(包括500W以内的串灯具用电)



净空地

摊位租金（每平方米）

A区：HK\$1,500 / RMB¥1,300

B区：HK\$1,280 / RMB¥1,100

C区：HK\$1,050 / RMB¥ 900



备注

- 面积不少于36平方米
- 不含地毯
- 参展公司需自行安排展位特装搭建
- 按展馆规定，需另付“场馆特装管理费”及“施工押金”，价目请参考《参展手册》

广告

会刊广告

电子版会刊将会是展后买家必备的参考资料

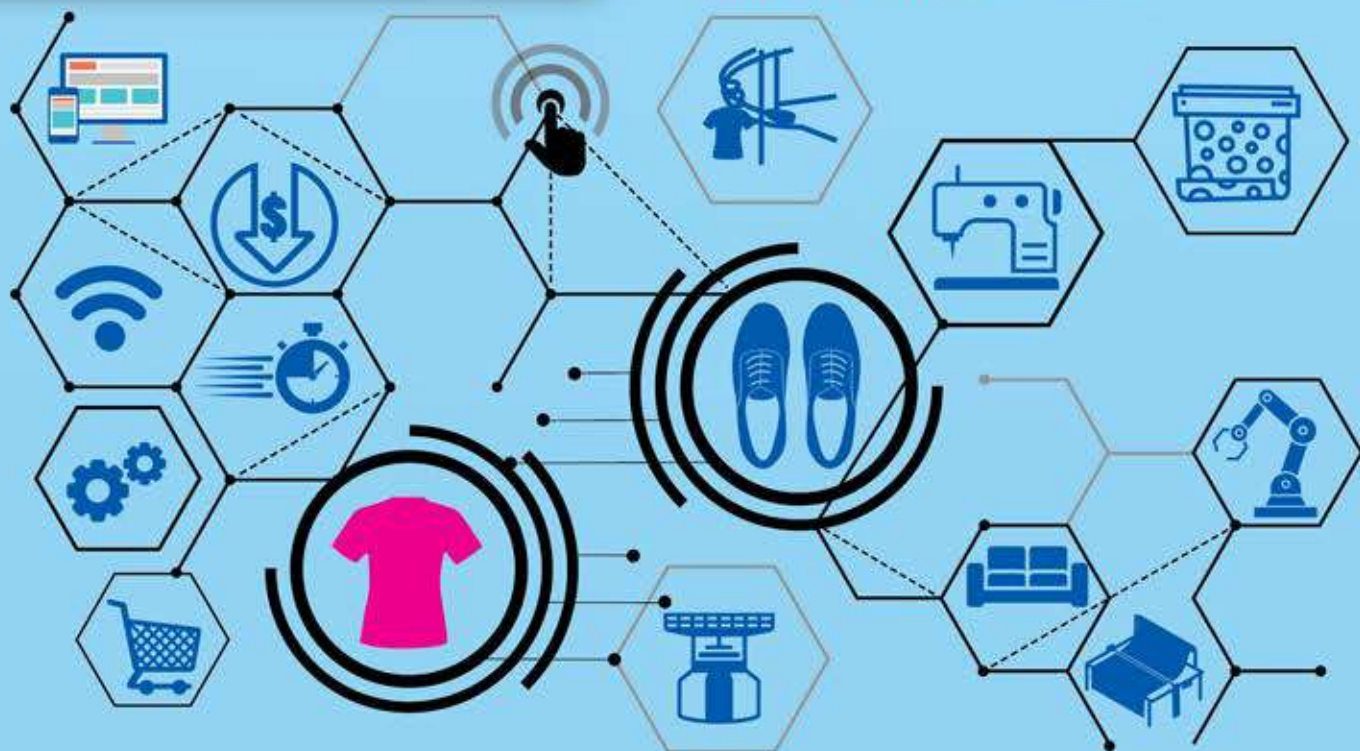
广告价目

全版彩色 HK\$10,300 / RMB¥8,800

半版彩色 HK\$6,300 / RMB¥5,400

★另提供代客做稿服务，详情可向主办单位查询。

展馆内广告 / 户外广告（详情请与大会联络）



特设：



数码印花专区 Digital Printing Pavilion



相关活动

香港鞋款设计展示区

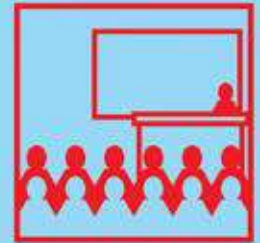
展会每年均特设一个「香港鞋款设计展示区」，展示出香港鞋款设计比赛中极具创意之出色设计，从而为业界发掘设计人材，协助提升香港鞋款设计创作水准。



鞋材工艺展示



技术研讨会



讯通展览公司 Paper Communication Exhibition Services

香港九龙观塘成业街11号华成工商中心5字楼15室
电话：(852) 2763 9011 传真：(852) 2341 0379
电邮：footwear@paper-com.com.hk 网址：www.paper-com.com.hk

国内办事处

广州：**广东讯展会议展览有限公司**
广东省广州市越秀区东风东路761号
丽丰中心3405室
电话：(020) 8761 2356
传真：(020) 8730 5903
电邮：pc@paper-com.com.cn

上海：**上海讯展会议展览有限公司**
上海市打浦路1号金玉兰广场西楼805室
电话：(021) 6304 5419
传真：(021) 6418 1136
电邮：paper-sh@xt-sh.com

东莞：**东莞讯通会议展览有限公司**
广东省东莞市厚街镇S256省道与家俱大道交界
广东现代国际展览中心3号馆13号门三楼
电话：(0769) 8598 1968
传真：(0769) 8598 1966
电邮：dgpc@paper-com.com.cn

深圳：**深圳讯通展览有限公司**
广东省深圳市宝安区福海街道桥头社区
宝安大道6099号星港同创汇玉衡座201
电话：(0755) 2267 1503
传真：(0755) 2790 9092
电邮：szpc@paper-com.com.cn

海外代理

日本：**Naad International Co., Ltd.**
电话：(81) 06 6191 0005
传真：(81) 06 6191 0006
电邮：naad@oak.ocn.ne.jp

韩国：**Jes Media Inc.**
电话：(82) 2 4813 411/3
传真：(82) 2 4813 414
电邮：inter2@jesmedia.com

马来西亚：**ES Mass Communication (M) Sdn. Bhd**
电话：(603) 9132 1922
传真：(603) 9133 1920
电邮：esmass@po.jaring.my

欧洲：**Marinella Croci**
手机：(39) 329 1659 7998
电邮：marinella.croci@gmail.com
Skype：marinella339

台湾：**Chan Chao International Co., Ltd.**
电话：(886) 2 2659 6000
传真：(886) 2 2659 7000
电邮：textile@chanchoo.com.tw



我们感兴趣 参展，请送我们相关资料及与我们联系
 参观，请寄我们参观证

公司：_____

地址：_____

姓名：_____ 职位：_____

电话：_____ 传真：_____

电子邮件：_____ 手机：_____

业务性质：_____ 网址：_____

请传真至：(852) 2341 0379, (020) 8730 5903, (021) 6418 1136,
(0755) 2790 9092, (0769) 8598 1966